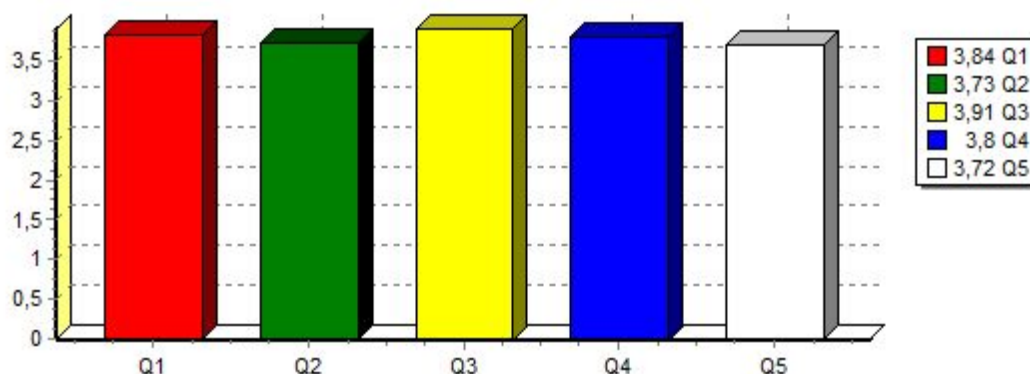


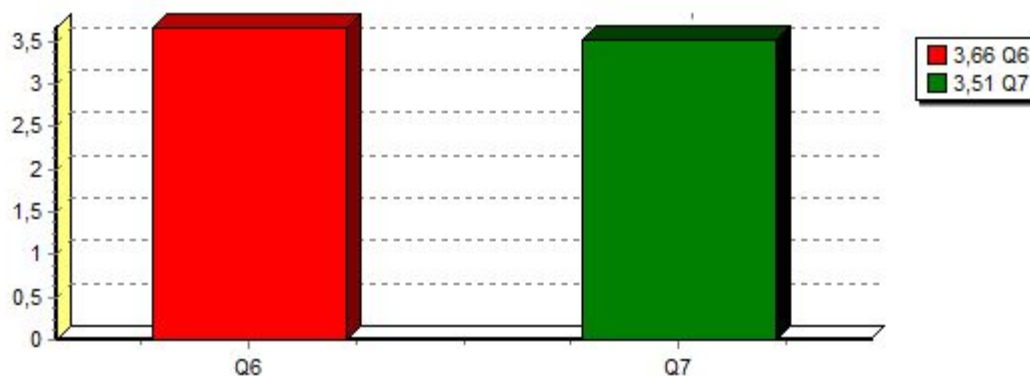
1.1 Organização Institucional

Q1	Cumprimento da missão das UNILAGO: contribuir para a ascensão social de seus formandos, mediante a oferta de educação superior voltada para a formação de profissionais competentes nas diferentes áreas do conhecimento.	3,84
Q2	Divulgação e cumprimento das filosofia e políticas de ensino, iniciação científica e extensão da UNILAGO, previstas no PDI	3,73
Q3	Compatibilidade entre a oferta de cursos da Instituição e as demandas do mercado de trabalho	3,91
Q4	Capacidade da Instituição em contribuir para o desenvolvimento sócio-econômico regional e transformação ética por uma sociedade mais justa e tolerante, conforme o Projeto Pedagógico Institucional.	3,8
Q5	Eficácia das atividades da UNILAGO em iniciação científica, extensão e projetos sociais como meios de contribuição para a inclusão social e a solução de problemas das comunidades carentes da região.	3,72



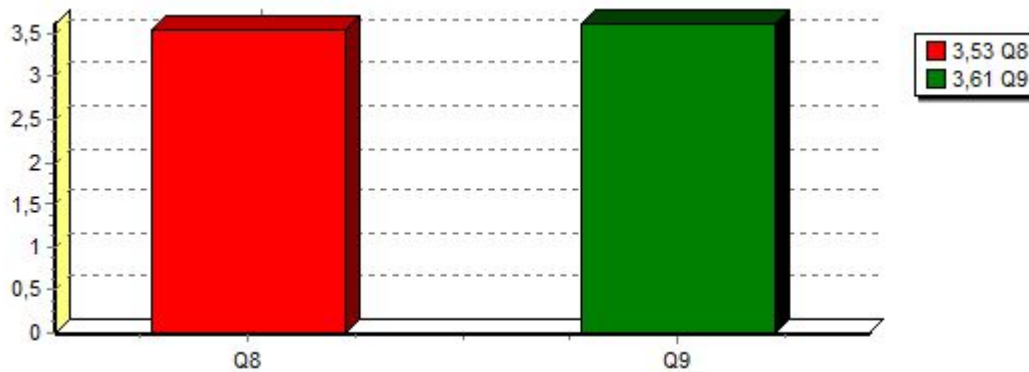
1.2 Processos Decisórios

Q6	Funcionamento do Conselho Superior e do Conselho de Ensino Pesquisa e Extensão e adequação de suas decisões	3,66
Q7	Participação de professores, alunos e funcionários técnico-administrativos nos processos de decisão das UNILAGO.	3,51



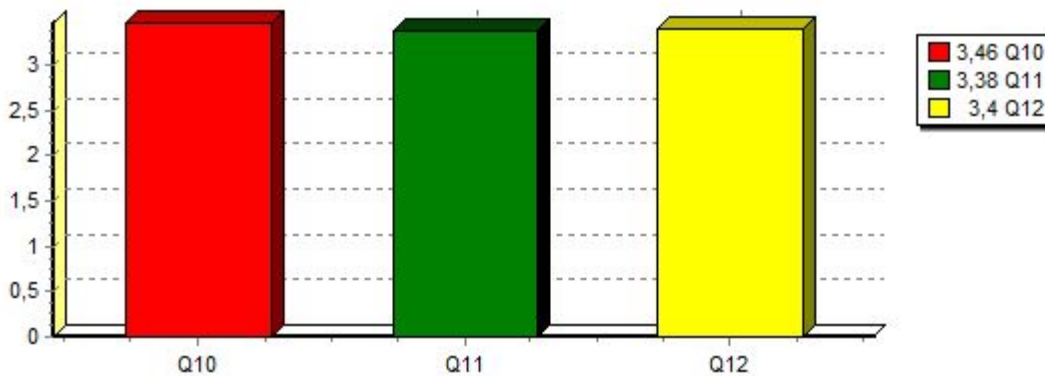
1.3 CPA e Autoavaliação

Q8	Eficiência da CPA para melhorias das atividades de ensino, pesquisa e extensão	3,53
Q9	Utilidade deste questionário para as atividades de alunos, professores e funcionários técnico administrativos	3,61



2.1 Secretaria Geral

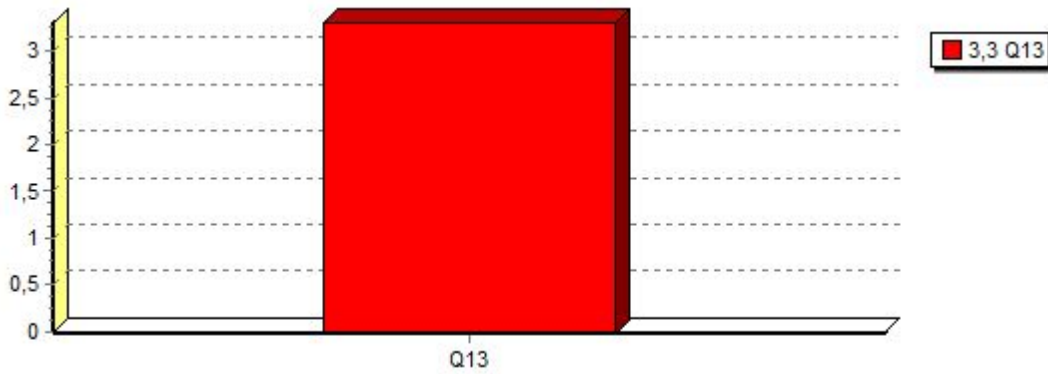
Q10	Qualidade do atendimento e das orientações prestadas pelo Secretário Geral.	3,46
Q11	Qualidade de atendimento e das orientações prestadas pelas auxiliares da Secretaria.	3,38
Q12	Qualidade de atendimento e das orientações prestadas pelo serviço de protocolo da Secretaria	3,4



2.2 Equipe de Manutenção e Instalação de Equipamentos de Informática, de Áudio e Vídeo

Q13 Qualidade de atendimento e eficiência nas atividades de manutenção e instalação de equipamentos de informática, áudio e vídeo em salas de aula e laboratórios

3,3



2.3 Tesouraria

Q14 Qualidade de atendimento e eficiência no controle de recebimento de mensalidades ou pagamento de salários.

3,42



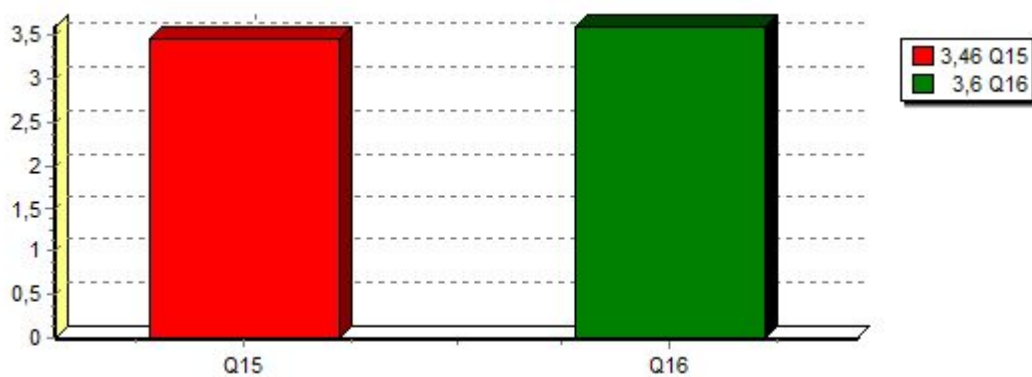
2.4 Equipe de Tecnologia da Informação

Q15 Qualidade do sistema eletrônico de registro de notas e controle de frequência

3,46

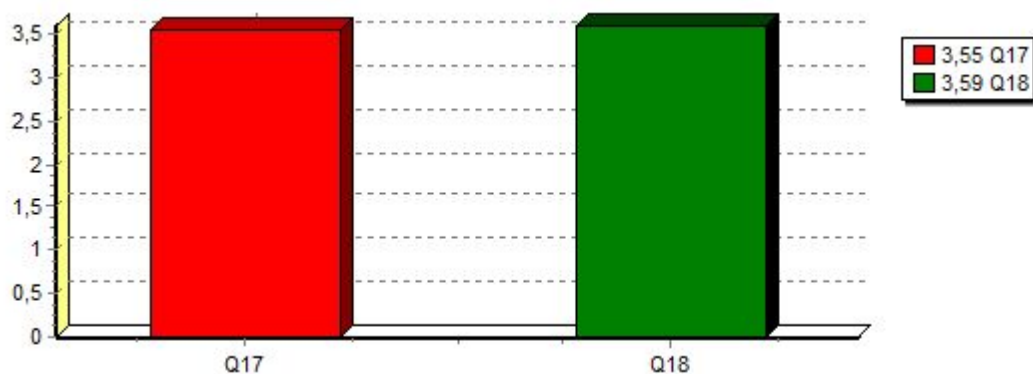
Q16 Qualidade das informações divulgadas pela UNILAGO por sua página eletrônica na internet, incluindo a área de alunos

3,6



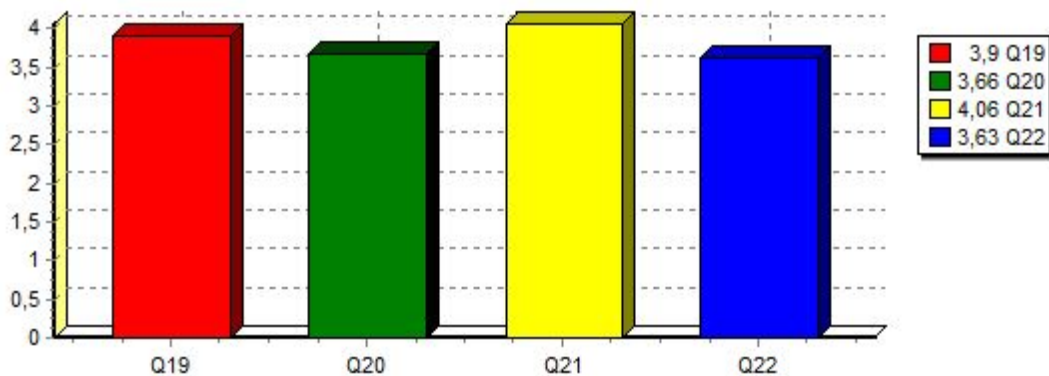
2.5 Equipe de Serviços da Produtora do Núcleo Integrado de Comunicações

Q17	Qualidade de atendimento e eficiência nas atividades de apoio aos professores e alunos em atividades de captação de imagens e sons e produção de vídeos	3,55
Q18	Qualidade e eficiência na edição e impressão das revistas da UNILAGO	3,59



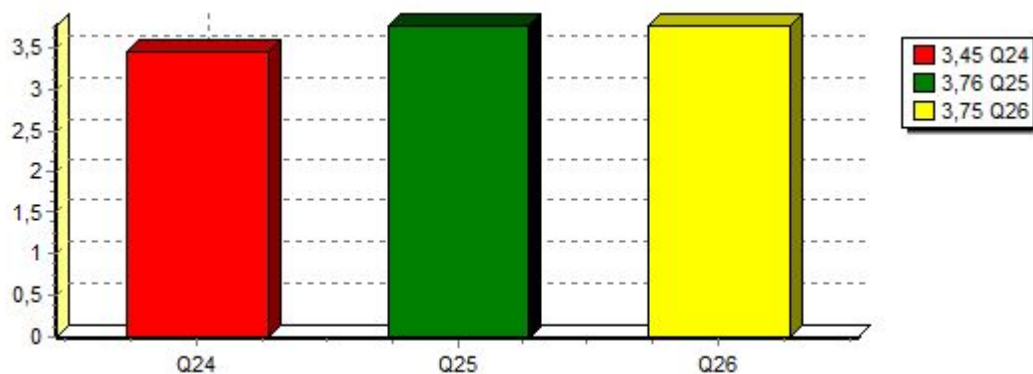
2.6 Equipe de Limpeza e Higiêne

Q19	Qualidade da limpeza e higiene das salas de aulas e laboratórios	3,9
Q20	Qualidade da limpeza e higiene dos bebedouros	3,66
Q21	Qualidade da limpeza e higiene da cantina	4,06
Q22	Qualidade da limpeza e higiene dos banheiros	3,63



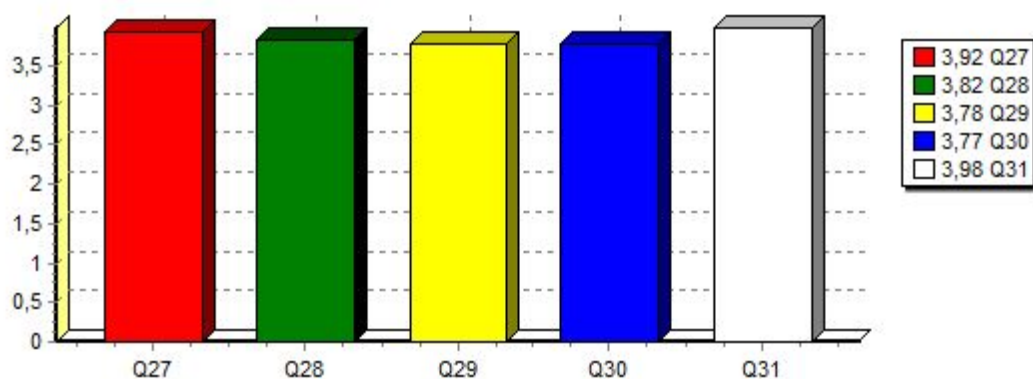
2.7 Serviço de Cópias e Encadernações

Q24	Preço e qualidade das cópias e encadernações	3,45
Q25	Agilidade de atendimento	3,76
Q26	Adequação do horário de atendimento	3,75



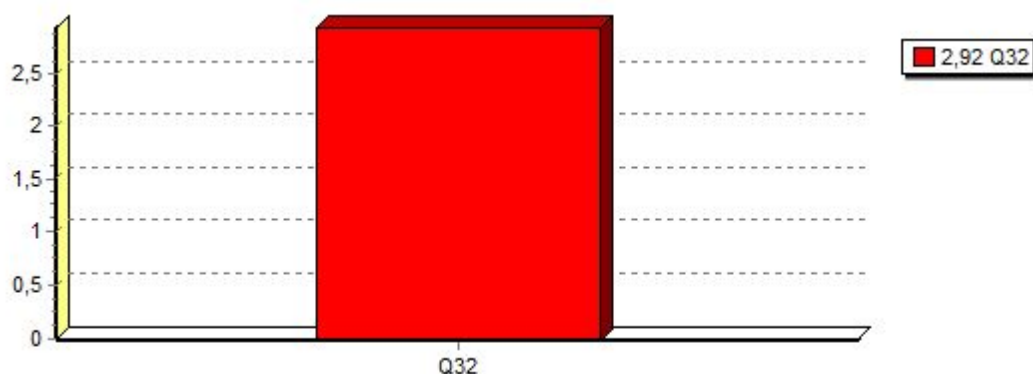
2.8 Equipe e Serviços da Biblioteca

Q27	Qualidade de atendimento	3,92
Q28	Quantidade e disponibilidade de livros da bibliografia Básica das disciplinas	3,82
Q29	Quantidade e disponibilidade de livros da bibliografia Complementar das disciplinas	3,78
Q30	Quantidade e disponibilidade de periódicos especializados	3,77
Q31	Controle de empréstimos de obras do acervo	3,98



3.1 Salas de Aula

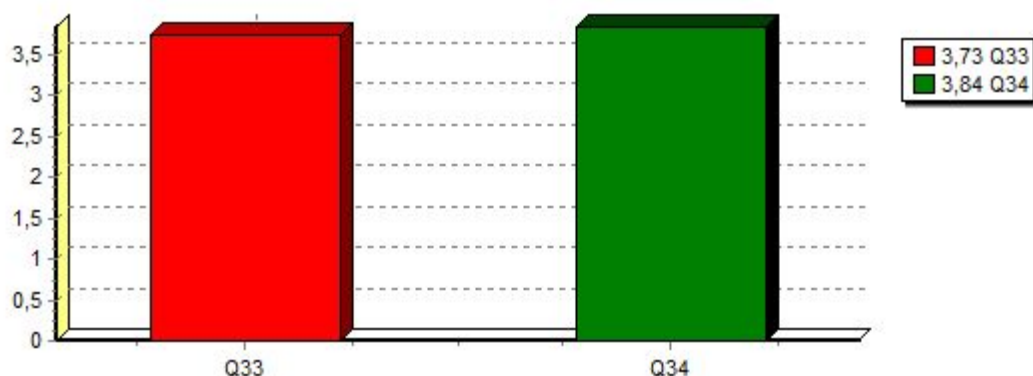
Q32 Adequação das salas de aula, sua iluminação, ventilação e áudio para as atividades de ensino. 2,92



3.2 Áreas Diversas

Q33 Áreas de convivência, incluindo cantina, pátio e área de atendimento da Secretaria Geral. 3,73

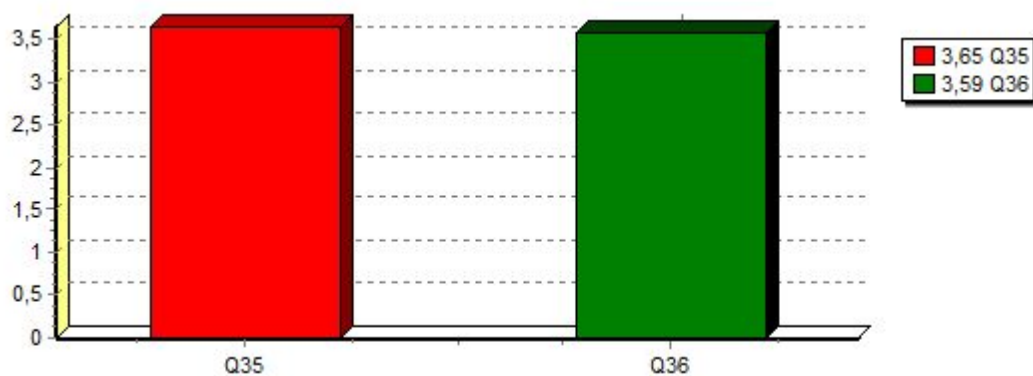
Q34 Qualidade do centro poliesportivo da UNILAGO 3,84



3.3. Laboratórios

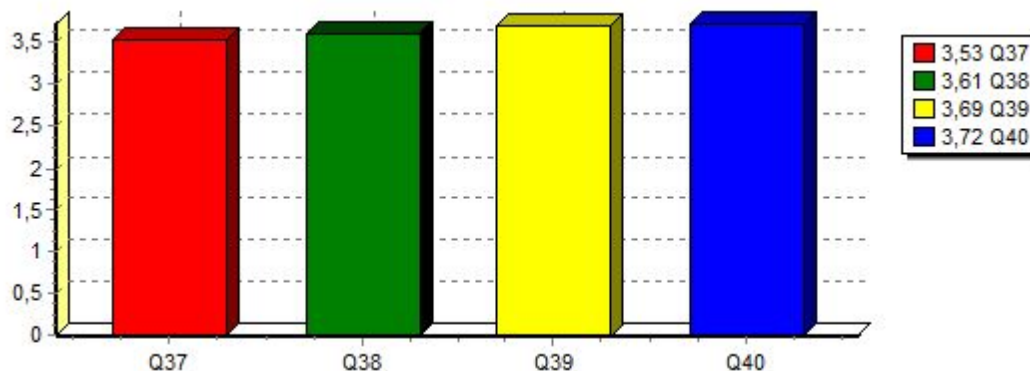
Q35 Adequação dos laboratórios e equipamentos para as atividades práticas, considerando a quantidade de alunos por aula, o material disponível e a prévia preparação do ambiente de aula. 3,65

Q36 Funcionalidade, atualização e modernidade dos equipamentos e materiais disponíveis nos laboratórios, para as aulas práticas 3,59



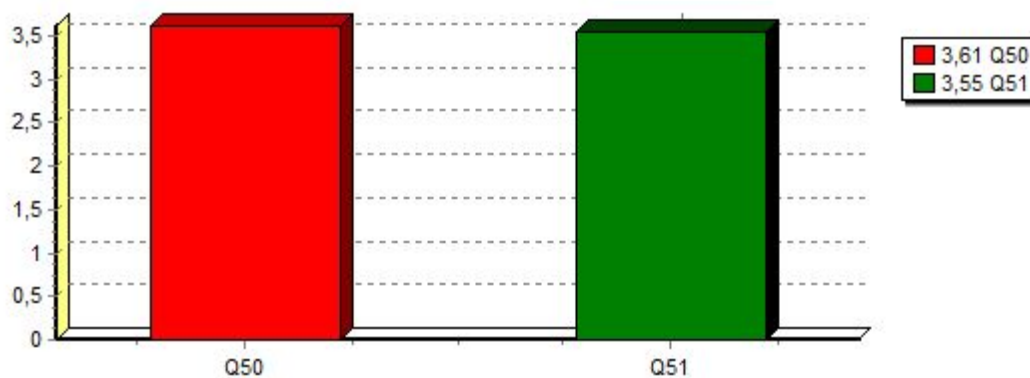
4. COMUNICAÇÃO E PROCESSO DE FORMAÇÃO

Q37	Qualidade das informações e orientações que o ingressante recebe sobre a UNILAGO, seu funcionamento e organização e sobre o seu curso	3,53
Q38	Organização da Coordenação do Curso para o cumprimento do projeto pedagógico e das atividades pedagógicas.	3,61
Q39	Eficácia atual da organização pedagógica voltada a independência e postura crítica do aluno, de modo a incentivá-lo a tornar-se um agente ativo do processo de aprendizagem e futuro responsável por sua própria atualização.	3,69
Q40	Cumprimento dos estágios e sua eficácia para a formação profissional dos alunos, conforme o projeto pedagógico.	3,72



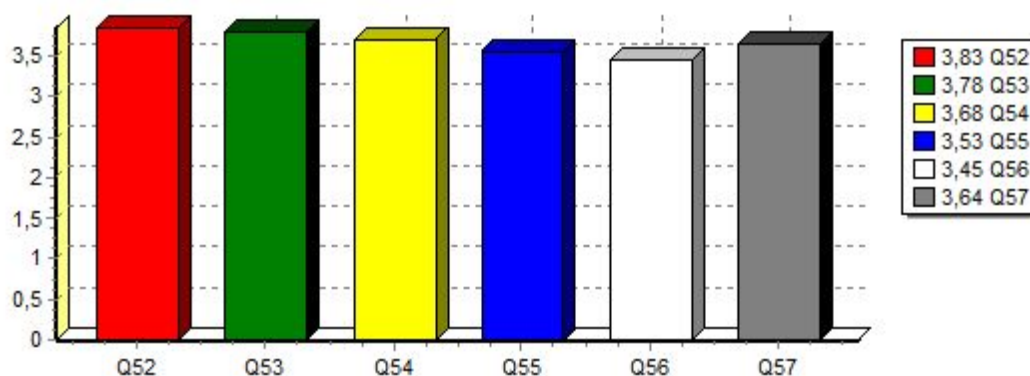
6. Processo de Autoavaliação

Q50	Utilidade deste questionário para as melhorias das atividades de ensino, pesquisa e extensão	3,61
Q51	Divulgação dos resultados da autoavaliação e dos relatórios anuais via internet.	3,55



7.1 Desempenho do Curso

Q52	Valorização da ética e do conhecimento científico por parte dos professores durante o curso	3,83
Q53	Participação do corpo docente em atividades de orientação de trabalhos de conclusão de curso.	3,78
Q54	Apoio das UNILAGO aos alunos, para participação em cursos e atividades de extensão de caráter social e humanitário	3,68
Q55	Apoio das UNILAGO aos alunos, para participação em eventos científicos e congressos fora da Instituição	3,53
Q56	Apoio das UNILAGO aos alunos com oferta de bolsas para iniciação científica e monitoria	3,45
Q57	Adequação da avaliação institucional para verificação do aprendizado dos alunos	3,64



7.2 Atendimento Pedagógico

Q58	Atendimento psicopedagógico	3,6
Q59	Atendimento da Ouvidoria	3,43
Q60	Atendimento do Coordenador do Curso	3,57
Q61	Cursos de Extensão	3,7

