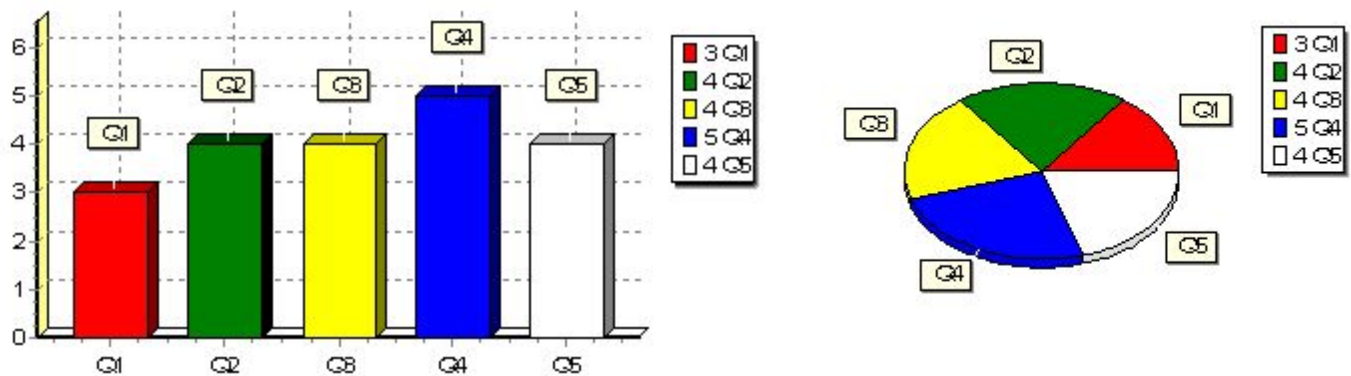


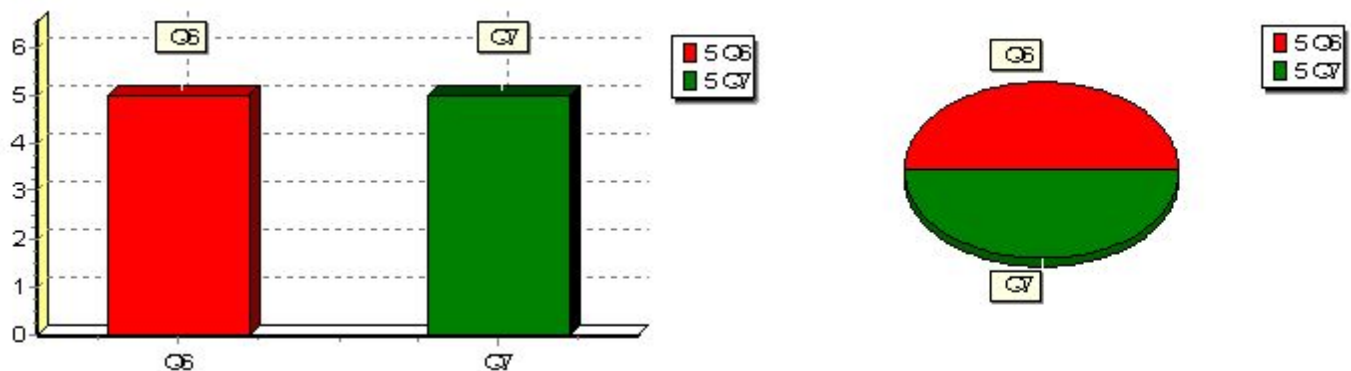
1.1 Organização Institucional

Q1	Cumprimento da missão das FITL: contribuir para a ascensão social de seus formandos, mediante a oferta de educação superior voltada para a formação de profissionais competentes nas diferentes áreas do conhecimento.	3
Q2	Divulgação e cumprimento das filosofia e políticas de ensino, iniciação científica e extensão da FITL, previstas no PDI	4
Q3	Compatibilidade entre a oferta de cursos da Instituição e as demandas do mercado de trabalho	4
Q4	Capacidade da Instituição em contribuir para o desenvolvimento sócio-econômico regional e transformação ética por uma sociedade mais justa e tolerante, conforme o Projeto Pedagógico Institucional.	5
Q5	Eficácia das atividades da FITL em iniciação científica, extensão e projetos sociais como meios de contribuição para a inclusão social e a solução de problemas das comunidades carentes da região.	4



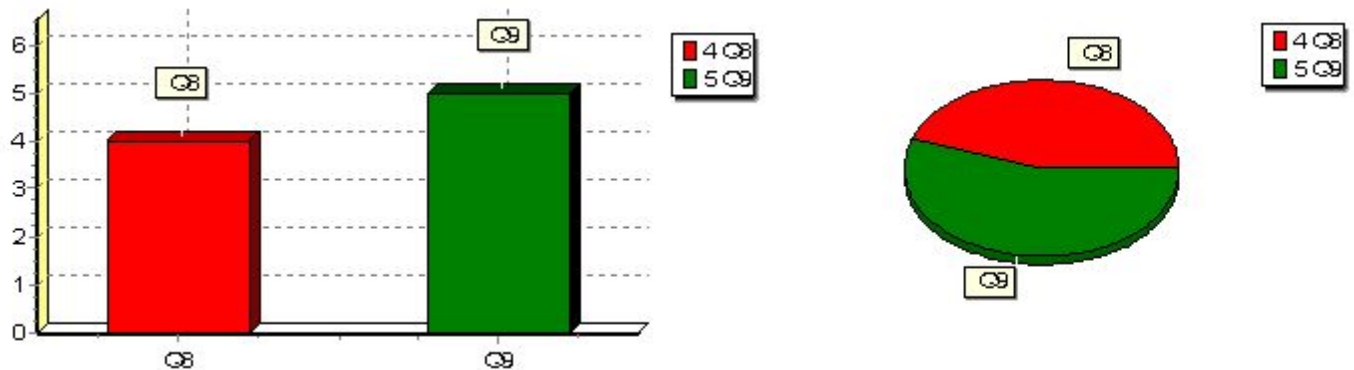
1.2 Processos Decisórios

Q6	Funcionamento do Conselho Superior e do Conselho de Ensino Pesquisa e Extensão e adequação de suas decisões	5
Q7	Participação de professores, alunos e funcionários técnico-administrativos nos processos de decisão das FITL.	5



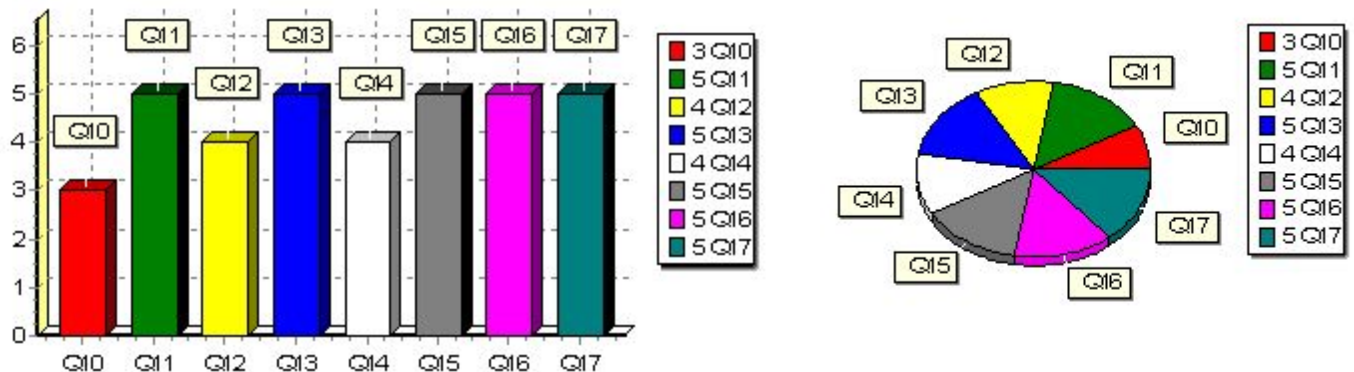
1.3 CPA e Autoavaliação

Q8	Eficiência da CPA para melhorias das atividades de ensino, pesquisa e extensão	4
Q9	Utilidade deste questionário para as atividades de alunos, professores e funcionários técnico administrativos	5



Horário de Trabalho.

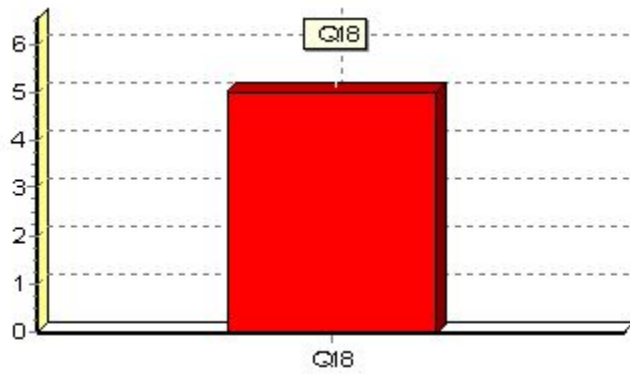
Q10	Adequação do seu próprio horário de trabalho, para atendimento ao público externo	3
Q11	Adequação do seu próprio horário de trabalho, para atendimento aos alunos matriculados na IES.	5
Q12	Adequação do seu próprio horário de trabalho, para atendimento às necessidades de trabalho dos professores	4
Q13	Adequação da divisão de trabalho entre os funcionários da IES	5
Q14	Adequação da orientação que você recebe para desenvolver o seu trabalho de forma eficiente	4
Q15	Adequação dos treinamentos que você recebe para desenvolver o seu trabalho de forma eficiente	5
Q16	Adequação das exigências que você recebe, para o bom desempenho de seu trabalho.	5
Q17	Adequação de sua formação educacional, para o bom desempenho de seu trabalho	5



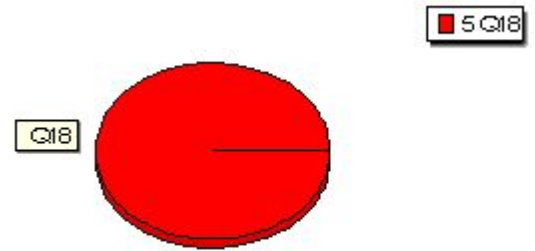
1.3 CPA e Autoavaliação

Q18 Eficiência e funcionamento de seus equipamentos de trabalho

5



5 Q18



5 Q18

Higiene e Limpeza

Q19 Qualidade da limpeza e higiene no seu local de trabalho

3

Q20 Qualidade da limpeza e higiene dos bebedouros

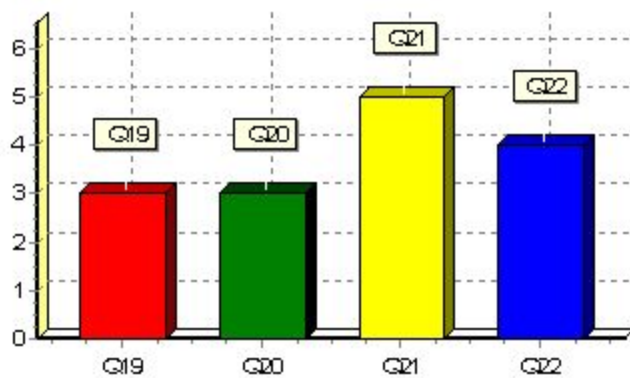
3

Q21 Qualidade da limpeza e higiene da cantina

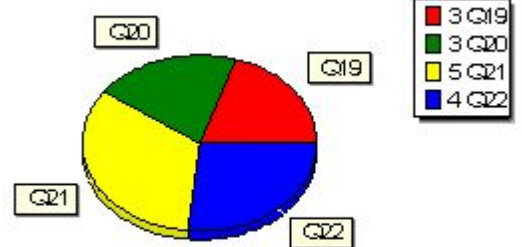
5

Q22 Qualidade da limpeza e higiene dos banheiros

4



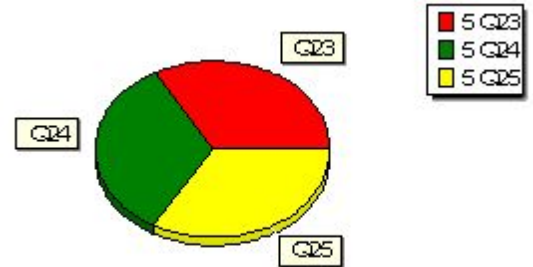
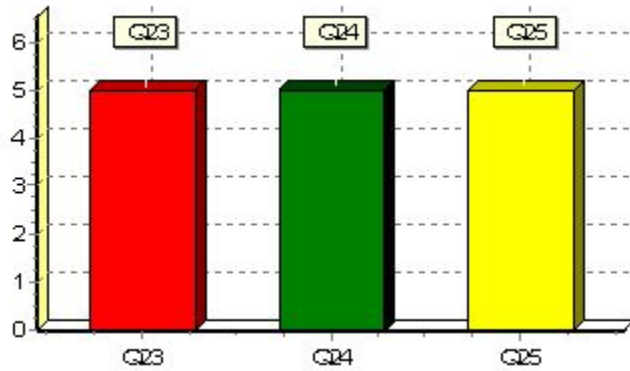
3 Q19
3 Q20
5 Q21
4 Q22



3 Q19
3 Q20
5 Q21
4 Q22

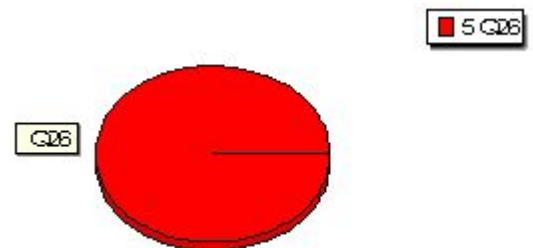
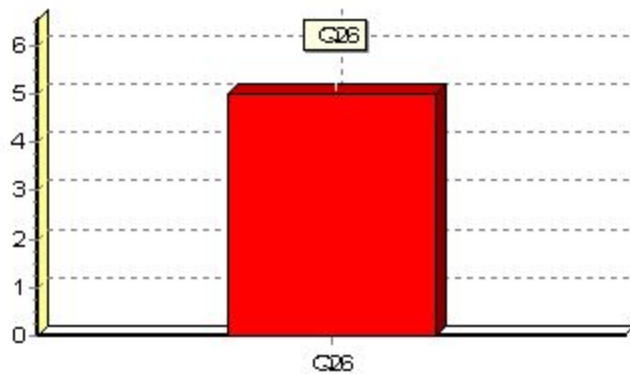
Ética e Respeito no Ambiente de Trabalho

Q23	Forma de tratamento dispensada pelos professores ao funcionário	5
Q24	Forma de tratamento dispensada pelos Coordenadores	5
Q25	Forma de tratamento dispensada pelos colegas de trabalho	5



Segurança no Trabalho

Q26	Segurança dos equipamentos e materiais utilizados em seu trabalho	5
-----	---	---



Formação Profissional e Carreira

Q27	Qualidade das informações e orientações que o ingressante recebe sobre a FITL, seu funcionamento e organização e sobre o seu curso.	5
Q28	Atendimento proporcionado pela IES aos funcionários, professores e alunos portadores de necessidades especiais	4
Q29	Utilidade deste questionário para a melhoria de suas condições de trabalho	3
Q30	Estímulos proporcionados pela IES aos funcionários, para que façam cursos de graduação ou pós-graduação na FITL	5
Q31	Estímulos proporcionados pela IES aos funcionários, para que façam cursos e treinamentos de aperfeiçoamento do próprio trabalho	5
Q32	Qualidade do plano de cargos e salários da FITL	3
Q33	Oportunidade de desenvolvimento profissional na FITL	4

