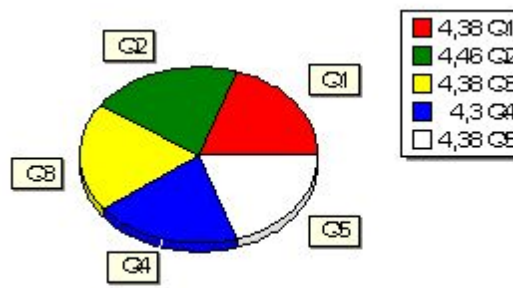
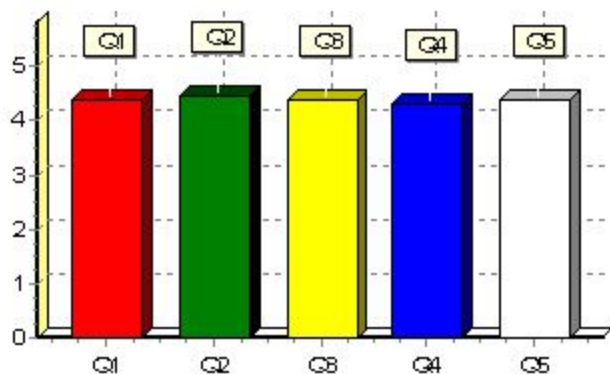


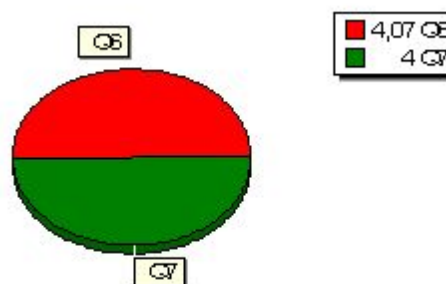
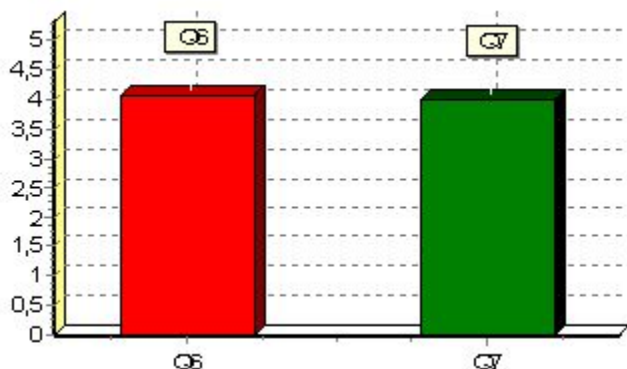
1.1 Organização Institucional

Q1	Cumprimento da missão das IES: contribuir para a ascensão social de seus formandos, mediante a oferta de educação superior voltada para a formação de profissionais competentes nas diferentes áreas do conhecimento.	4,38
Q2	Divulgação e cumprimento das filosofia e políticas de ensino, iniciação científica e extensão da IES, previstas no PDI	4,46
Q3	Compatibilidade entre a oferta de cursos da Instituição e as demandas do mercado de trabalho	4,38
Q4	Capacidade da Instituição em contribuir para o desenvolvimento sócio-econômico regional e transformação ética por uma sociedade mais justa e tolerante, conforme o Projeto Pedagógico Institucional.	4,3
Q5	Eficácia das atividades da IES em iniciação científica, extensão e projetos sociais como meios de contribuição para a inclusão social e a solução de problemas das comunidades carentes da região.	4,38



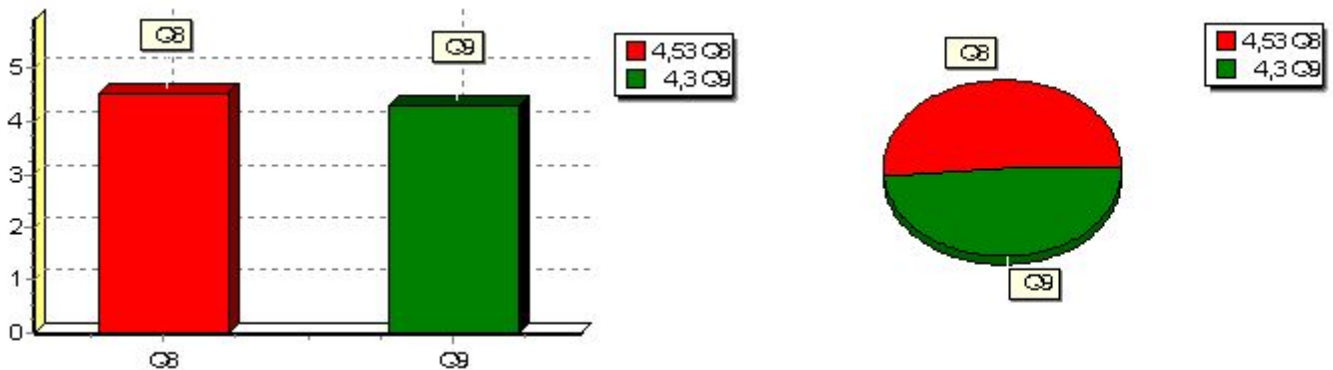
1.2 Processos Decisórios

Q6	Funcionamento do Conselho Superior e do Conselho de Ensino Pesquisa e Extensão e adequação de suas decisões	4,07
Q7	Participação de professores, alunos e funcionários técnico-administrativos nos processos de decisão das IES.	4



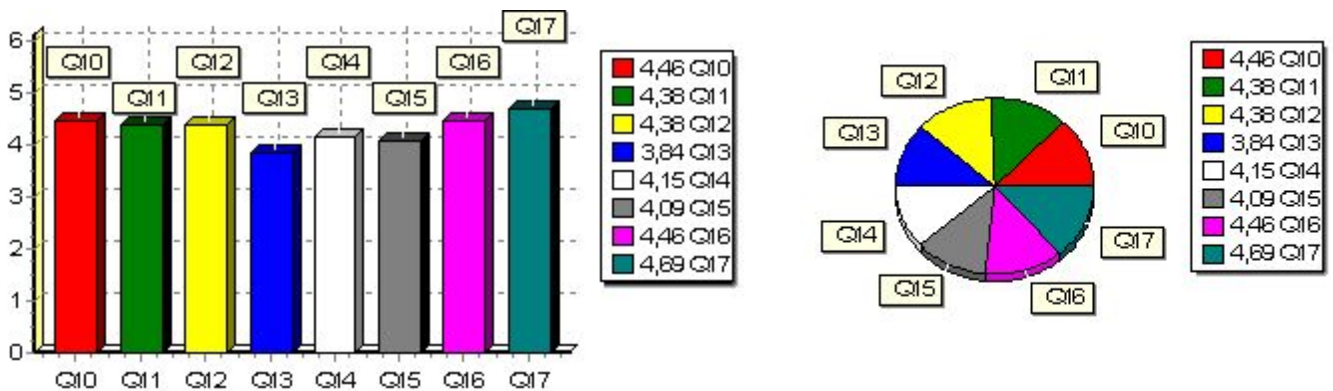
1.3 CPA e Autoavaliação

Q8	Eficiência da CPA para melhorias das atividades de ensino, pesquisa e extensão	4,53
Q9	Utilidade deste questionário para as atividades de alunos, professores e funcionários técnico administrativos	4,3



Horário de Trabalho.

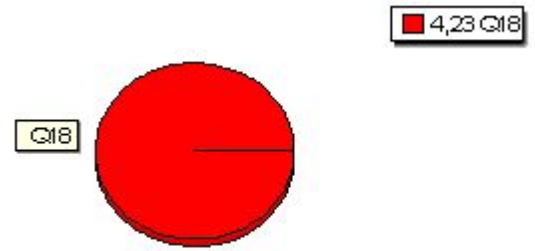
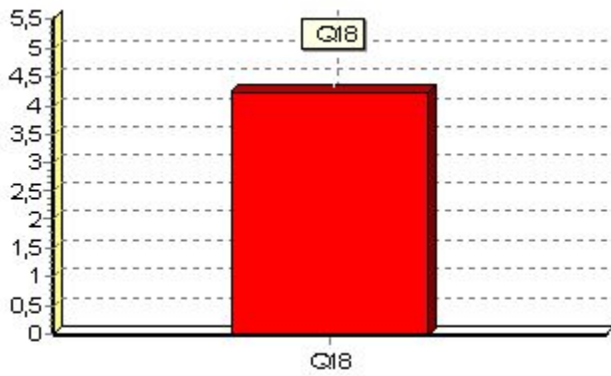
Q10	Adequação do seu próprio horário de trabalho, para atendimento ao público externo	4,46
Q11	Adequação do seu próprio horário de trabalho, para atendimento aos alunos matriculados na IES.	4,38
Q12	Adequação do seu próprio horário de trabalho, para atendimento às necessidades de trabalho dos professores	4,38
Q13	Adequação da divisão de trabalho entre os funcionários da IES	3,84
Q14	Adequação da orientação que você recebe para desenvolver o seu trabalho de forma eficiente	4,15
Q15	Adequação dos treinamentos que você recebe para desenvolver o seu trabalho de forma eficiente	4,09
Q16	Adequação das exigências que você recebe, para o bom desempenho de seu trabalho.	4,46
Q17	Adequação de sua formação educacional, para o bom desempenho de seu trabalho	4,69



Equipamentos e Materiais de Trabalho

Q18 Eficiência e funcionamento de seus equipamentos de trabalho

4,23



Higiene e Limpeza

Q19 Qualidade da limpeza e higiene no seu local de trabalho

3,92

Q20 Qualidade da limpeza e higiene dos bebedouros

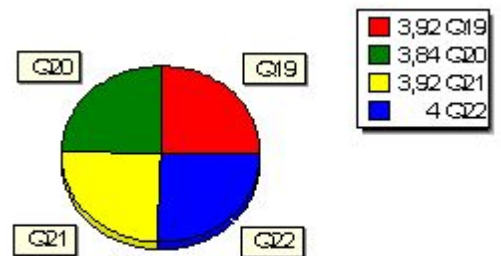
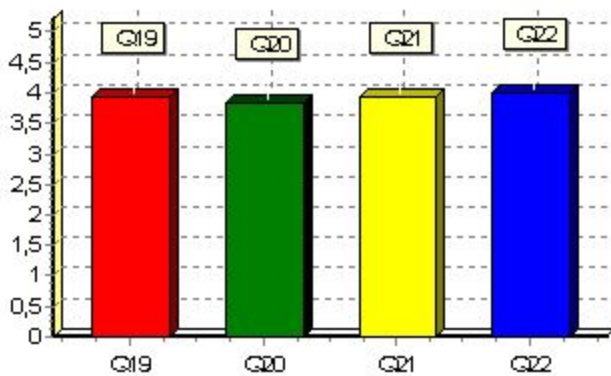
3,84

Q21 Qualidade da limpeza e higiene da cantina

3,92

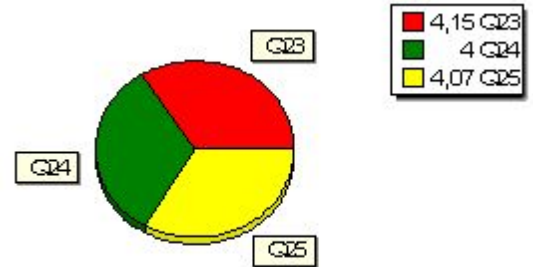
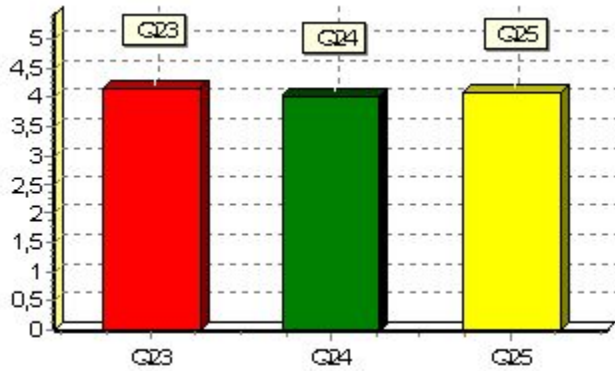
Q22 Qualidade da limpeza e higiene dos banheiros

4



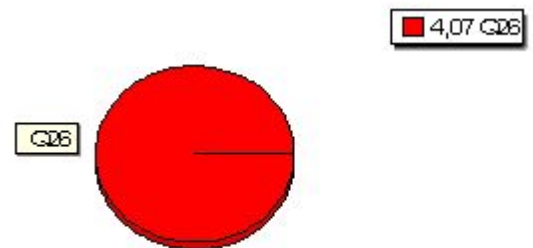
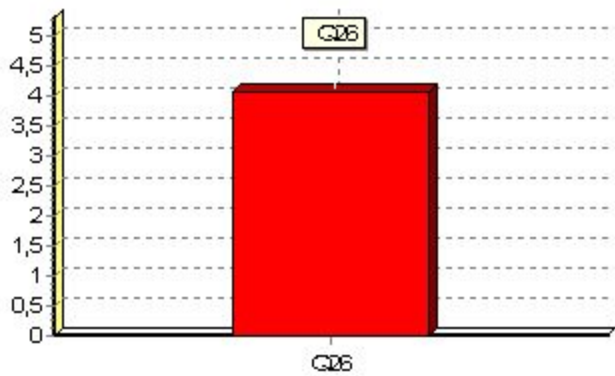
Ética e Respeito no Ambiente de Trabalho

Q23	Forma de tratamento dispensada pelos professores ao funcionário	4,15
Q24	Forma de tratamento dispensada pelos Coordenadores	4
Q25	Forma de tratamento dispensada pelos colegas de trabalho	4,07



Segurança no Trabalho

Q26	Segurança dos equipamentos e materiais utilizados em seu trabalho	4,07
-----	---	------



Formação Profissional e Carreira

Q27	Qualidade das informações e orientações que o ingressante recebe sobre a IES, seu funcionamento e organização e sobre o seu curso.	3,83
Q28	Atendimento proporcionado pela IES aos funcionários, professores e alunos portadores de necessidades especiais	4,38
Q29	Utilidade deste questionário para a melhoria de suas condições de trabalho	4
Q30	Estímulos proporcionados pela IES aos funcionários, para que façam cursos de graduação ou pós-graduação na IES	3,91
Q31	Estímulos proporcionados pela IES aos funcionários, para que façam cursos e treinamentos de aperfeiçoamento do próprio trabalho	3,69
Q32	Qualidade do plano de cargos e salários da IES	3,69
Q33	Oportunidade de desenvolvimento profissional na IES	3,84

